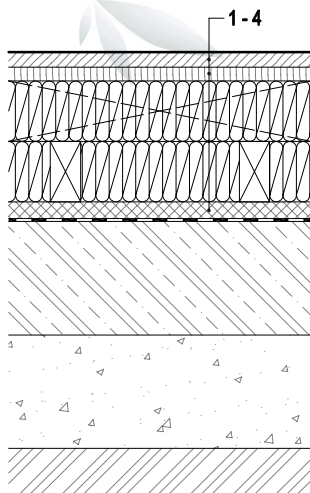


## PODLAHY NA TERÉNU

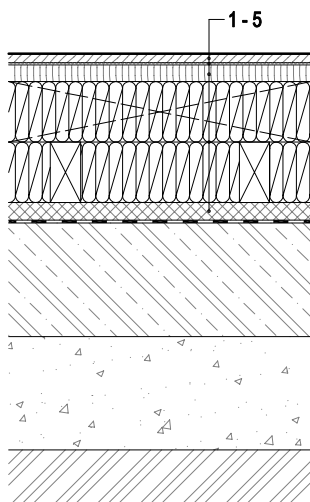
### CB 01.11



CB 01.11	podlaha přizemí - dřevěná:						mm
1	- podlahové palubky / řemeny P+D kolené do pera nebo lepené						20
2	- desky OSB 4PD TOP, (přelepené spáry)						18
3	- polštáře 2x křížem + izolace CANABEST BASIC / PLUS	120	140	160	200	240	
4	- vyklínování, podpění montážní pěnou proti rozporům do zákl.desky						22
celkem		180	200	220	260	300	
$U_N$ [W/(m <sup>2</sup> .K)]		0,36	0,32	0,28	0,23	0,19	
Fázový posun teplotního kmitu Psi [h]		2,5	2,9	3,4	4,4	5,5	

\* 1.)

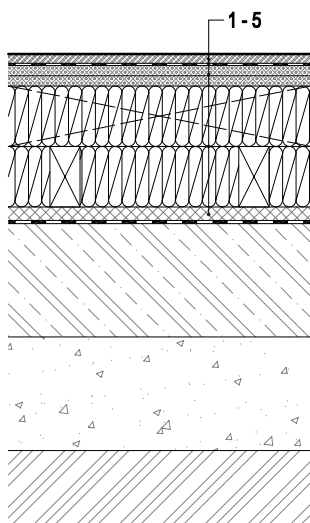
### CB 01.21



CB 01.21	podlaha přizemí - plovoucí podlaha:						mm
1	- podlahové lamely - plovoucí podlaha						12
2	- pružná podložka						3
3	- desky OSB 4PD TOP, lepené do pera (přelepené spáry)						22
4	- polštáře 2x křížem + izolace CANABEST BASIC / PLUS	120	140	160	200	240	
5	- vyklínování, podpění montážní pěnou proti rozporům do zákl.desky						23
celkem		180	200	220	260	300	
$U_N$ [W/(m <sup>2</sup> .K)]		0,36	0,32	0,28	0,23	0,19	
Fázový posun teplotního kmitu Psi [h]		2,5	2,9	3,4	4,4	5,5	

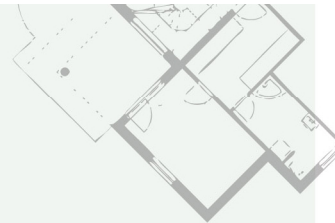
\* 1.)

### CB 01.31



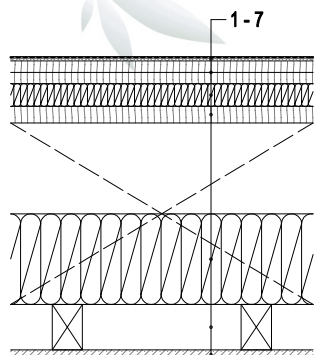
CB 01.31	podlaha přizemí - dlažba:						mm
1	- dlažba+tmel						12
2	- v koupelnách hydroizolační stěrka s fabionkem, vylažená na stěny						
3	- desky Fermacell 2x 15mm křížem, slepené, prošroubované						30
4	- polštáře 2x křížem + izolace CANABEST BASIC / PLUS	120	140	160	200	240	
5	- vyklínování, podpění montážní pěnou proti rozporům do zákl.desky						18
celkem		180	200	220	260	300	
$U_N$ [W/(m <sup>2</sup> .K)]		0,36	0,32	0,28	0,23	0,19	
Fázový posun teplotního kmitu Psi [h]		2,5	2,9	3,4	4,4	5,5	

\* 1.)



## STROPNÍ KONSTRUKCE MEZI PODLAŽÍMI

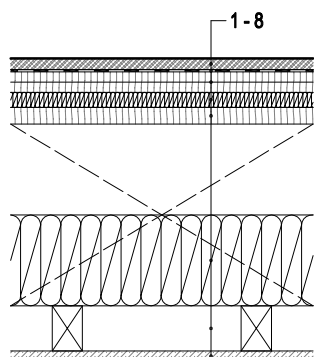
### CB 02.11



CB 02.11	strop nad přízemím – koberec:	mm
1	- koberec	5
2	- 2x desky OSB 4PD TOP křížem, prošroubovat vruty dl. 30mm (ne do stropu) <i>desky OSB dilatoval od stěn</i>	30
3	- kročejová izolace CANABEST PANEL (ve dveřích podkladní latě)	30
4	- desky OSB 4PD TOP	22
5	- dř. stropnice + akustická izolace CANABEST BASIC tl. 120mm	240
6	- zavěšený kovový (dřevěný) rošt na přímé závěsy	60
7	- sádrokarton (do koupelny a WC impregnovaný) / sádrovláknitá deska / palubky	13
	celkem	400
	U <sub>v</sub> [W / (m <sup>2</sup> .K)]	

\* 1.)

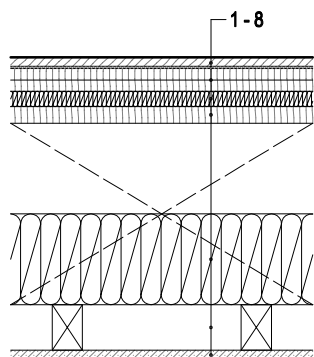
### CB 02.12



CB 02.12	strop nad přízemím – dlažba:	mm
1	- dlažba+tmel	15
2	- v koupelnách hydroizolační stěrka s fabionkem, vytažená na stěny	
3	- 2x desky OSB 4PD TOP křížem, prošroubovat vruty dl. 30mm (ne do stropu) <i>desky OSB dilatoval od stěn</i>	30
4	- kročejová izolace CANABEST PANEL (ve dveřích podkladní latě)	20
5	- desky OSB 4PD TOP	22
6	- dř. stropnice + akustická izolace CANABEST BASIC tl. 120mm	240
7	- zavěšený kovový (dřevěný) rošt na přímé závěsy	60
8	- sádrokarton (do koupelny a WC impregnovaný) / sádrovláknitá deska / palubky	13
	celkem	400
	U <sub>v</sub> [W / (m <sup>2</sup> .K)]	

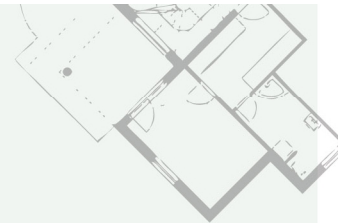
\* 1.)

### CB 02.13

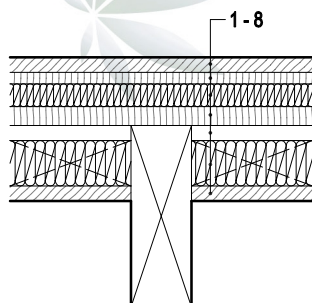


CB 02.13	strop nad přízemím – plovoucí podlaha:	mm
1	- podlahové lamely - plovoucí podlaha	12
2	- pružná podložka	3
3	- 2x desky OSB 4PD TOP křížem, prošroubovat vruty dl. 30mm (ne do stropu) <i>desky OSB dilatoval od stěn</i>	30
4	- kročejová izolace CANABEST PANEL (ve dveřích podkladní latě)	20
5	- desky OSB 4PD TOP	22
6	- dř. stropnice + akustická izolace CANABEST BASIC tl. 120mm	240
7	- zavěšený kovový (dřevěný) rošt na přímé závěsy	60
8	- sádrokarton (do koupelny a WC impregnovaný) / sádrovláknitá deska / palubky	13
	celkem	400
	U <sub>v</sub> [W / (m <sup>2</sup> .K)]	

\* 1.)



## CB 02.21

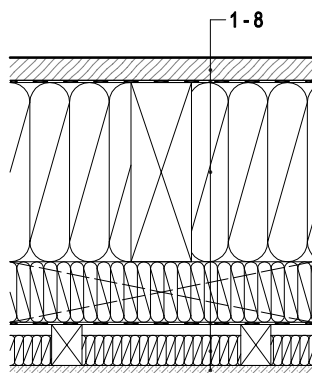


CB 02.21	strop nad přízemím – pohledové stropnice	mm				
1	- podlahové palubky lepené nebo šroubované do pera					20
2	- desky OSB 4PD TOP, lepené do pera					15
3	- kročejová izolace CANABEST PANEL (ve dveřích podkladní lať)					30
4	- desky OSB 4PD TOP					25
5	- dř. stropnice					240
6	+ dužina mezi stropnicemi min. 20mm					
7	+ montážní lať 60/40 + akust. izolace CANABEST BASIC II. 60mm mezi stropnice					
8	+ palubky do podkladních lať mezi stropnice					
celkem						330
U <sub>N</sub> [W / (m <sup>2</sup> .K)]						

\* 1.)

## STROPNÍ KONSTRUKCE PODKROVÍ

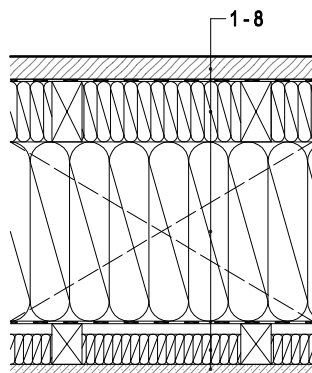
### CB 03.11



CB 03.11	strop nad posledním NP ( do půdního prostoru), přidaná izolace pod kleštiny	mm				
1	- fošny mezeroviě (větraná podlaha)					30
2	- větrošná dříví fólie					
3	- kleštiny + tepelná izolace CANABEST BASIC (PLUS)	200	240	240	240	240
4	- rošt z lať + tepelná izolace CANABEST PLUS	0	60	80	120	200
5	- parobrzda - slepovaná fólie					
6	- zavěšený kovový nebo dřevěný rošt					57
7	+ izolace CANABEST PLUS	0	0	40	40	40
8	- sádkarton 12,5 (do koupelny a WC impregnovaný) nebo palubky					13
tepelné izolace celkem						200
celkem						300
U <sub>N</sub> [W / (m <sup>2</sup> .K)]						0,26
Fázový posun teplotního kmitu Psi [h]						3,9

\* 1.)

### CB 03.12



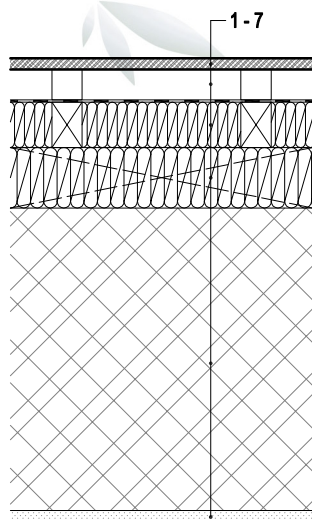
CB 03.12	strop nad posledním NP ( do půdního prostoru), přidaná izolace nad kleštiny	mm				
1	- fošny mezeroviě (větraná podlaha)					30
2	- větrošná dříví fólie					
3	- dřevěný rošt + tepelná izolace CANABEST BASIC (PLUS)	0	60	80	120	200
4	- kleštiny + tepelná izolace CANABEST BASIC (PLUS)	200	240	240	240	240
5	- parobrzda - slepovaná fólie					
6	- zavěšený kovový nebo dřevěný rošt					57
7	+ izolace CANABEST PLUS	0	0	40	40	40
8	- sádkarton 12,5 (do koupelny a WC impregnovaný) nebo palubky					13
tepelné izolace celkem						200
celkem						300
U <sub>N</sub> [W / (m <sup>2</sup> .K)]						0,26
Fázový posun teplotního kmitu Psi [h]						3,9

\* 1.)



## OBVODOVÁ STĚNA

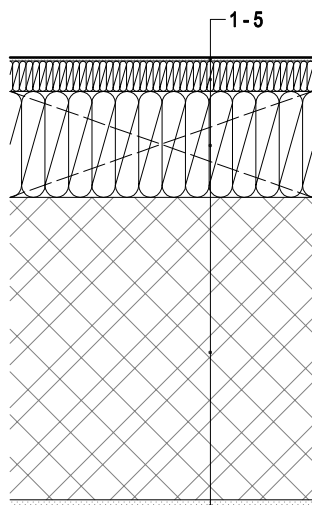
CB 04.11



CB 04.11	Obvodová stěna – dodatečné zateplení, fasádní obklad	mm				
1	- fasádní obklad deskovým materiálem, povrchová úprava	15				
2	- větraná mezera	40				
3	- větrošná fólie, lepené spáry					
4	- dřevěný rošt + tepelná izolace CANABEST PLUS	0	40	60	60	60
5	- dřevěný rošt + tepelná izolace CANABEST PLUS	40	40	80	120	160
6	- keramické zdivo / plynosilikát tl. 400mm, U = 0,3 [W / (m2.K)]	400				
7	- omítka	15				
tepelné izolace celkem		40	80	140	180	220
celkem		510	550	610	650	690
U <sub>N</sub> [W / (m2.K)]		0,26	0,22	0,17	0,15	0,13
Fázový posun teplotního kmitu Psi [h]		22,3	23,2	0,7	1,8	3,1

\* 1.)

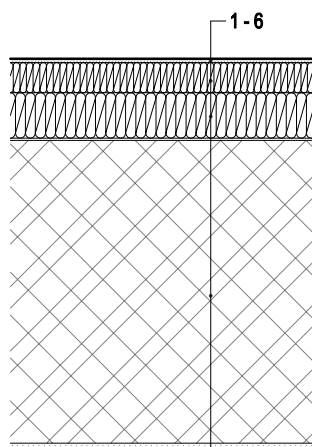
CB 04.12



CB 04.12	Obvodová stěna – dodatečné zateplení, rošt, omítka	mm				
1	- omítkový systém s vysokou difúzní propustností	5				
2	- desky tepelné izolace Canabest Panel, mechanicky kotvené	30	30	40	60	60
3	- dřevěný rošt + tepelná izolace CANABEST PLUS	40	60	100	140	180
4	- keramické zdivo / plynosilikát tl. 400mm, U = 0,3 [W / (m2.K)]	400				
5	- omítka	15				
tepelné izolace celkem		70	90	140	200	240
celkem		490	510	560	620	660
U <sub>N</sub> [W / (m2.K)]		0,22	0,20	0,17	0,14	0,12
Fázový posun teplotního kmitu Psi [h]		23,3	23,7	1,2	3,3	4,6

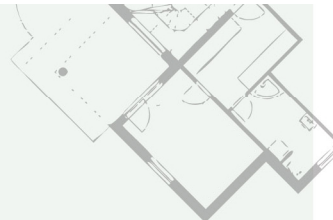
\* 1.)

CB 04.13

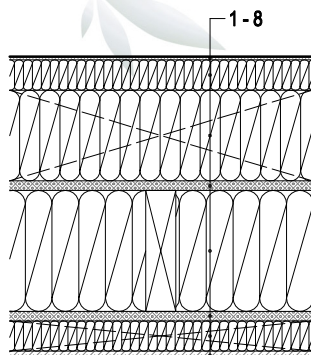


CB 04.13	Obvodová stěna – dodatečné zateplení, KZS	mm				
1	- omítkový systém s vysokou difúzní propustností	5				
2	- desky tepelné izolace Canabest Panel, mechanicky kotvené+lepené	40	60	40	40	60
3	- desky tepelné izolace Canabest Panel, mechanicky kotvené+lepené	0	0	40	60	60
4	- lepicí tmel	3				
5	- keramické zdivo / plynosilikát tl. 400mm, U = 0,3 [W / (m2.K)]	400				
6	- omítka	12				
tepelné izolace celkem		40	60	80	100	120
celkem		460	480	500	520	540
U <sub>N</sub> [W / (m2.K)]		0,25	0,22	0,20	0,18	0,17
Fázový posun teplotního kmitu Psi [h]		22,6	23,3	24,0	0,7	1,5

\* 1.)



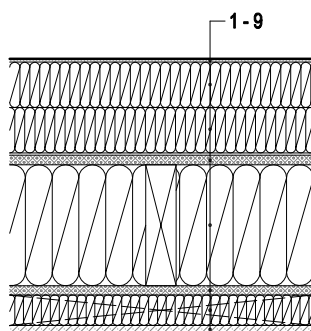
## CB 04.21



CB 04.21	Obvodová stěna dřevostavby – rošt, omítka	mm				
1	- omítkový systém s vysokou difúzní propustností	4,5				
2	- desky tepelné izolace Canabest Panel, mechanicky kolvené	30	30	30	60	60
3	- dřevěný rošt + tepelná izolace CANABEST PLUS	40	60	100	120	140
4	- konstrukční desky Fermacell	12,5				
5	- nosná dřevěná konstrukce + výplň tepelnou izolací CANABEST BASIC (PLUS)	100	120	140	140	180
6	- parobrzda Fermacell Vapor, přelepené spáry	12,5				
7	- horizontální dřev. rošt 40 x 50mm + výplň izolací CANABEST PLUS	0	0	40	40	40
8	- sádrokarton / sádrovlákno / palubky	12,5				
tepelné izolace celkem		170	210	310	360	420
celkem		212	252	352	402	462
$U_n$ [W / (m <sup>2</sup> .K)]		0,26	0,21	0,15	0,13	0,11
Fázový posun teplotního kmitu Psi [h]		6,6	7,6	11,8	13,7	15,5

\* 1.)

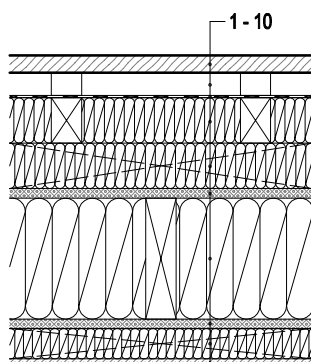
## CB 04.22



CB 04.22	Obvodová stěna dřevostavby – KZS	mm				
1	- omítkový systém s vysokou difúzní propustností	4,5				
2	- desky tepelné izolace Canabest Panel, mechanicky kolvené+lepené	60	60	60	60	60
3	- desky tepelné izolace Canabest Panel, mechanicky kolvené+lepené	0	0	0	60	60
4	- lepicí tmel	3				
5	- konstrukční desky Fermacell	12,5				
6	- nosná dřevěná konstrukce + výplň tepelnou izolací CANABEST BASIC (PLUS)	100	120	140	140	180
7	- parobrzda Fermacell Vapor, přelepené spáry	12,5				
8	- horizontální dřev. rošt 40 x 50mm + výplň izolací CANABEST PLUS	0	40	40	40	40
9	- sádrokarton / sádrovlákno / palubky	12,5				
tepelné izolace celkem		160	220	240	300	340
celkem		205	265	285	345	385
$U_n$ [W / (m <sup>2</sup> .K)]		0,26	0,20	0,18	0,15	0,13
Fázový posun teplotního kmitu Psi [h]		6,6	9,5	10,1	12,5	13,6

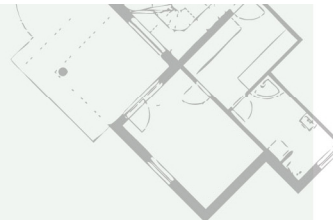
\* 1.)

## CB 04.23



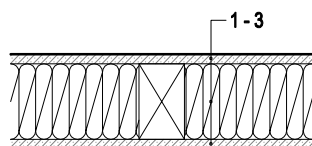
CB 04.23	Obvodová stěna dřevostavby – fasádní obklad	mm				
1	- dřevěný obklad palubkami	23				
2	- dřevěné latě 50/30	30				
3	- větrověsná fólie, lepené spáry					
4	- dřevěný rošt + tepelná izolace CANABEST PLUS	40	40	0	60	80
5	- rošt z latí + tepelná izolace CANABEST PLUS	0	80	60	60	80
6	- konstrukční desky Fermacell tl. 12mm	12,5				
7	- nosná dřevěná konstrukce + výplň tepelnou izolací CANABEST BASIC	100	120	140	160	180
8	- parobrzda - Fermacell Vapor, přelepené spáry	12,5				
9	- horizontální dřev. rošt 40 x 50 mm + výplň izolací CANABEST PLUS tl. 40mm	0	0	40	40	40
10	- sádrokarton / sádrovlákno / palubky	12				
tepelné izolace celkem		140	240	240	320	380
celkem		230	330	330	410	470
$U_n$ [W / (m <sup>2</sup> .K)]		0,32	0,19	0,19	0,15	0,12
Fázový posun teplotního kmitu Psi [h]		5,1	8,1	9,4	11,7	13,4

\* 1.)



## VNITŘNÍ STĚNA

CB 05.11

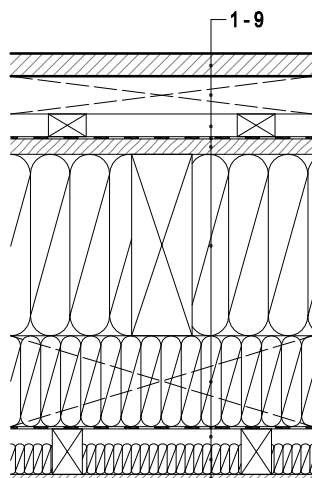


CB 05.11	vnitřní příčka, nosná stěna						mm
1	- sádrovláknitá deska						12,5
2	- nosná dřevěná konstrukce 100 x 60 mm + výplň tepelnou izolací CANABEST PLUS 100mm	80	100	120	140	160	
3	- sádrovláknitá deska						100
							12,5
	celkem	105	125	145	165	185	
	$U_N$ [W / (m <sup>2</sup> .K)]						

\* 1.)

## STŘEŠNÍ KONSTRUKCE

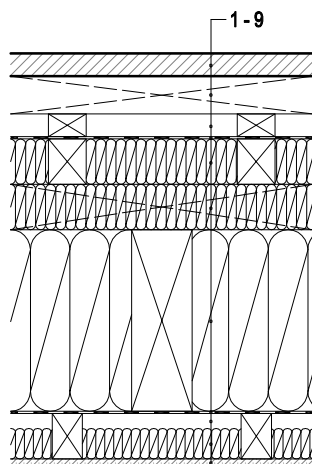
CB 06.11



CB 06.11	Střešní konstrukce krovová, min. sklon 22°						mm
1	- latě 30/50 + skládaná krytina						80
2	- distanční latování 50/30						30
3	- větrolešná difúzní fólie kontaktní, slepovaná						
4	- pobíli přesahů střeš palubkami, zbytek krokve distanční lať 60/20						20
5	- krokve + výplň konopnou izolací CANABEST BASIC (PLUS)	160	200	240	240	280	
6	- dřevěný rošt + výplň konopnou izolací CANABEST PLUS	40	60	60	120	180	
7	- parobrzdza - slepovaná fólie / Fermacell Vapor / OSB 3						
8	- zavěšený kovový / dřevěný rošt + výplň konopnou izolací CANABEST PLUS	40	40	40	60	80	
		0	0	0	40	60	
9	- sádrokarton 12,5 (do koupelny a WC impregnovaný) / palubky						12
	tepelné izolace celkem	200	260	300	400	520	
	celkem	382	442	482	562	682	
	$U_N$ [W / (m <sup>2</sup> .K)]	0,26	0,21	0,18	0,13	0,10	
	Fázový posun teplotního kmitu Psi [h]	5,2	7,2	8,5	13,1	17,1	

\* 1.)

CB 06.12

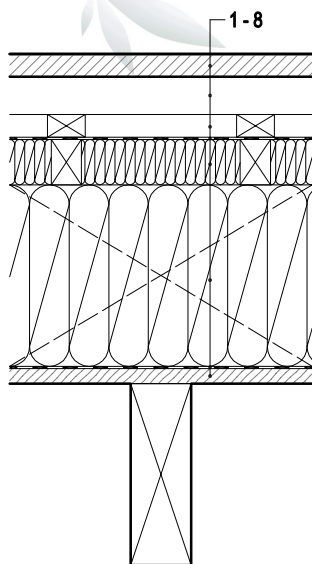


CB 06.12	Střešní konstrukce krovová, s nadkrokví izolací, min. sklon 22°						mm
1	- latě 30/50 + skládaná krytina						80
2	- distanční latování 50/30						30
3	- větrolešná difúzní fólie kontaktní, slepovaná						
4	- dřevěný rošt + konopná izolace CANABEST PLUS						60
5	- dřevěný rošt + konopná izolace CANABEST PLUS pobíli přesahů střeš palubkami, zbytek výšky distanční lať 60/40	0	0	0	60	120	
6	- krokve + výplň konopnou izolací CANABEST BASIC (PLUS)	160	200	240	240	280	
7	- parobrzdza - slepovaná fólie / Fermacell Vapor / OSB 3						
8	- zavěšený kovový / dřevěný rošt + výplň konopnou izolací CANABEST PLUS	40	40	40	60	80	
		0	0	0	40	60	
9	- sádrokarton 12,5 (do koupelny a WC impregnovaný) / palubky						12
	tepelné izolace celkem	220	260	300	400	520	
	celkem	382	422	462	542	662	
	$U_N$ [W / (m <sup>2</sup> .K)]	0,23	0,20	0,17	0,13	0,10	
	Fázový posun teplotního kmitu Psi [h]	5,9	7,2	8,6	13,1	17,0	

\* 1.)



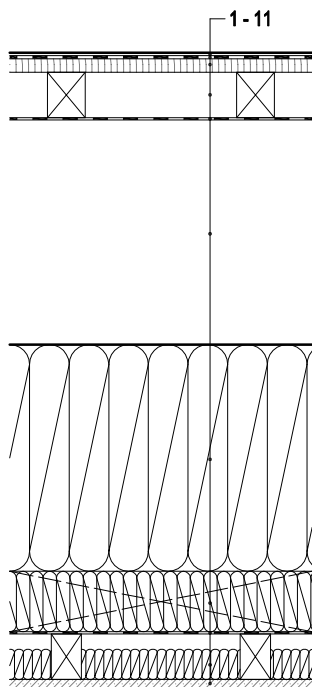
## CB 06.13



CB 06.13	Síťešni konstrukce kroková, min. sklon 22°, pohledové krokve						mm
1	- laň 30/50 + skládaná krytina						80
2	- distanční laťování 50/30						30
3	- větrošná difúzní fólie kontaktní, slepovaná						
4	- dřevěný rošt + konopná izolace CANABEST PLUS	0	0	60	120	120	
5	- nadkrovní rošt křížem + izolace CANABEST BASIC (PLUS)	200	240	240	280	400	
6	- parobrzdza - slepovaná fólie						
7	- pobíli palubkami						
8	- krokve						
tepelné izolace celkem		200	240	300	400	520	
celkem		310	350	410	510	630	
U <sub>n</sub> [W / (m <sup>2</sup> .K)]		0,24	0,20	0,16	0,12	0,09	
Fázový posun teplotního kmitu Psi [h]		3,9	5,0	7,0	10,2	13,6	

\* 1.)

## CB 06.21



CB 06.21	Síťešni konstrukce vazníková (např. bonský sindel)						mm
1	- krytina						4
2	- podkladní pás						4
3	- deska OSB 18-4PD, provětrávaný hřeben (aerálory)						18
4	- distanční laťování 40/60						60
5	- difúzní větrošná fólie						
celkem síťešni plášť							86
6	- síťešni vazníky						
7	- výplň minerální izolací CANABEST BASIC (PLUS) mezi spodní pásnice	160	200	240	300	360	
8	- dřevěný rošt						
	+ výplň minerální izolací CANABEST PLUS	60	60	60	80	100	
9	- parobrzdza - slepovaná fólie / Fermacell Vapor / OSB 3						
10	- zavěšený kovový / dřevěný rošt	40	40	40	60	80	
	+ výplň minerální izolací CANABEST PLUS	0	0	0	40	60	
11	- sádrokarton 12,5 (do koupelny a WC impregnovaný) / palubky						12
tepelné izolace celkem		220	260	300	420	520	
celkem (vodorovná část skladby)		272	312	352	452	552	
U <sub>n</sub> [W / (m <sup>2</sup> .K)]		0,24	0,21	0,18	0,13	0,10	
Fázový posun teplotního kmitu Psi [h]		5,8	7,2	8,5	13,8	17,1	

\* 1.)

### Pozn.:

\* 1.) Uvedené skladby jsou příkladem difúzně otevřených skladeb, lze je dále optimalizovat a přizpůsobit různým materiálům, podmínkám a lokalitě stavby. Tyto skladby jsou navrženy obecně s využitím výrobků CANABEST a jsou doporučeny pro použití ve stavebnictví. Součinitele prostupu tepla jsou posouzeny pro lokalitu Liberec. Použití výsledné skladby s konkrétními materiály je plně v kompetenci a zodpovědnosti projektanta stavby, v níž bude skladba uplatněna.